

RAL vzorkovník farebných odtieňov

Farebný odtieň a lesk, ktorý vidíte na monitore je závislý od typu, kvality a nastavenia zobrazovacej technicky. Reálne odtiene náterov a ich lesk sa môžu líšiť od originálneho vzorkovníka RAL v závislosti od generických typov náterov, od procesu výroby, od pigmentácie a pod. Na presné porovnanie odtieňov použite prosím separátne vzorkovníky RAL 840 HR (pololesk) a RAL 841 GL (lesk).



RAL 1000
Zelenoběžová

RAL 1001
Běžová

RAL 1002
Piesková žltá

RAL 1003
Signálna žltá



RAL 1004
Zlatožltá

RAL 1005
Medovožltá

RAL 1006
Kukuričná žltá

RAL 1007
Narcisová žltá



RAL 1011
Hnedoběžová

RAL 1012
Citrónová žltá

RAL 1013
Perlová biela

RAL 1014
Slonová kosť



RAL 1015
Slonová kosť svetlá

RAL 1016
Sírová žltá

RAL 1017
Šafránová žltá

RAL 1018
Zinková žltá



RAL 1019
Šedoběžová

RAL 1020
Olivová žltá

RAL 1021
Horčičná žltá

RAL 1023
Dopravná žltá



RAL 1024
Okrová žltá

RAL 1027
Žltá Kari

RAL 1028
Melónová žltá

RAL 1032
Banánová žltá



RAL 1033
Podbeľová žltá

RAL 1034
Pastelová žltá

RAL 2000
Žltlooranžová

RAL 2001
Červenooranžová



RAL 2002
Krvavá oranžová

RAL 2003
Pastelová oranžová

RAL 2004
Pravá oranžová

RAL 2008
Svetločervená oranžová

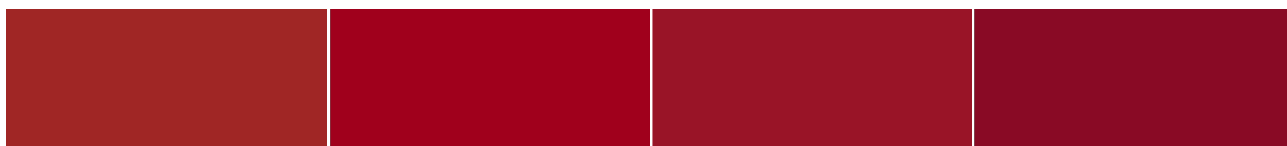


RAL 2009
Dopravná oranžová

RAL 2010
Signálna oranžová

RAL 2011
Tmavooranžová

RAL 2012
Lososová oranžová

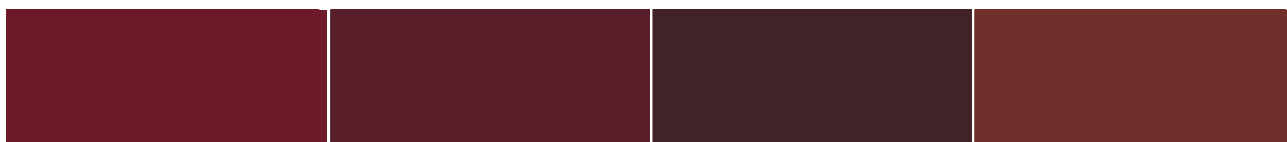


RAL 3000
Ohnivá červená

RAL 3001
Signálna červená

RAL 3002
Karmínová červená

RAL 3003
Rubínová červená

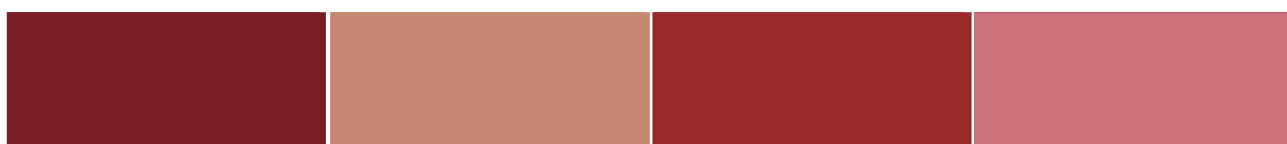


RAL 3004
Purpurová červená

RAL 3005
Vínovočervená

RAL 3007
Čiernočervená

RAL 3009
Hrdzavá červená

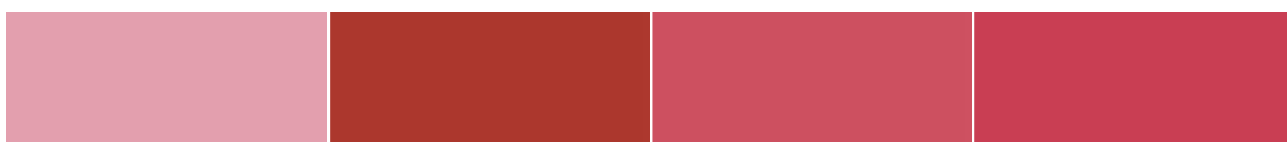


RAL 3011
Hnedočervená

RAL 3012
Běžovočervená

RAL 3013
Tomatová červená

RAL 3014
Staroružová

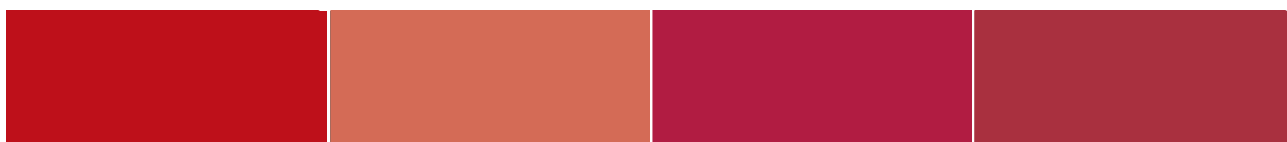


RAL 3015
Svetloružová

RAL 3016
Korálová červená

RAL 3017
Ružová

RAL 3018
Jahodová červená

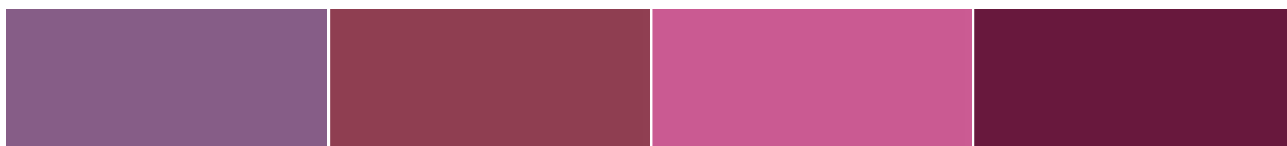


RAL 3020
Dopravná červená

RAL 3022
Lososová ružová

RAL 3027
Malinová červená

RAL 3031
Orientálna červená



RAL 4001
Červená Lila

RAL 4002
Červenofialová

RAL 4003
Vresová fialová

RAL 4004
Burgundská fialová



RAL 4005
Modrofialová

RAL 4006
Dopravná purpurová

RAL 4007
Purpurová fialová

RAL 4008
Signálna fialová



RAL 4009
Pastelová fialová

RAL 5000
Fialvomodrá

RAL 5001
Zelenomodrá

RAL 5002
Lazúrová modrá



RAL 5003
Zafírová modrá

RAL 5004
Čiernomodrá

RAL 5005
Signálna modrá

RAL 5007
Brilantná modrá



RAL 5008
Šedomodrá

RAL 5009
Azúrová

RAL 5010
Enciánová modrá

RAL 5011
Oceľová modrá



RAL 5012
Svetlomodrá

RAL 5013
Kobaltová modrá

RAL 5014
Holubia modrá

RAL 5015
Nebeská modrá



RAL 5017
Dopravná modrá

RAL 5018
Tyrkysová modrá

RAL 5019
Modrá Capri

RAL 5020
Modrá Oceán



RAL 5021
Vodná modrá

RAL 5022
Nočná modrá

RAL 5023
Šedomodrá

RAL 5024
Pastelová modrá



RAL 6000
Patinová zelená

RAL 6001
Smaragdová zelená

RAL 6002
Listová zelená

RAL 6003
Olivová zelená



RAL 6004
Modrozelená

RAL 6005
Machová zelená

RAL 6006
Olivová šedozelená

RAL 6007
Fľašová zelená



RAL 6008
Hnedozelená

RAL 6009
Jedľová zelená

RAL 6010
Trávová zelená

RAL 6011
Žltozelená



RAL 6012
Čiernozelená

RAL 6013
Trstinová zelená

RAL 6014
Olivová žltozelená

RAL 6015
Olivová čiernozelená



RAL 6016
Tyrkysová zelená

RAL 6017
Májová zelená

RAL 6018
Žltozelená

RAL 6019
Pastelová zelená



RAL 6020
Chrómová zelená

RAL 6021
Bledozelená

RAL 6022
Olivová hnedá

RAL 6024
Dopravná zelená

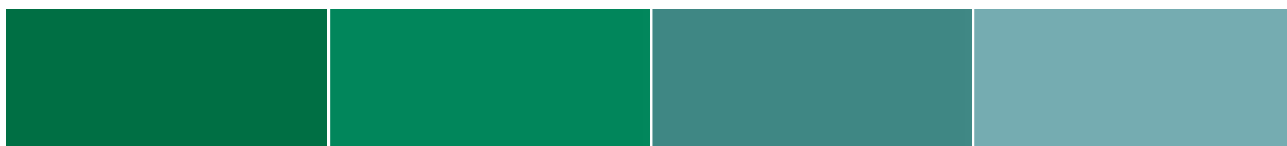


RAL 6025
Zelená

RAL 6026
Opáľová zelená

RAL 6027
Svetlozelená

RAL 6028
Borovicová zelená



RAL 6029
Mätová zelená

RAL 6032
Signálna zelená

RAL 6033
Tyrkysovomätová

RAL 6034
Pastelovotyrkysová



RAL 7000
Veveričia sivá

RAL 7001
Striebro sivá

RAL 7002
Olivová sivá

RAL 7003
Lišajníková sivá



RAL 7004
Signálna sivá

RAL 7005
Mišacia sivá

RAL 7006
Běžová sivá

RAL 7008
Sivá khaki



RAL 7009
Zelenosivá

RAL 7010
Stanová sivá

RAL 7011
Oceľová sivá

RAL 7012
Čadičová sivá



RAL 7013
Hnedosivá

RAL 7015
Bridlicová sivá

RAL 7016
Antracitová sivá

RAL 7021
Čiernosivá



RAL 7022
Tieňová sivá

RAL 7023
Betónová sivá

RAL 7024
Grafitová sivá

RAL 7026
Žulová sivá



RAL 7030
Kamenná sivá

RAL 7031
Modrosivá

RAL 7032
Štrková sivá

RAL 7033
Cementová sivá



RAL 7034
Žltosivá

RAL 7035
Svetlosivá

RAL 7036
Platinová sivá

RAL 7037
Prachová sivá



RAL 7038
Achátová sivá

RAL 7039
Kremeňová sivá

RAL 7040
Okenná sivá

RAL 7042
Dopravná sivá A

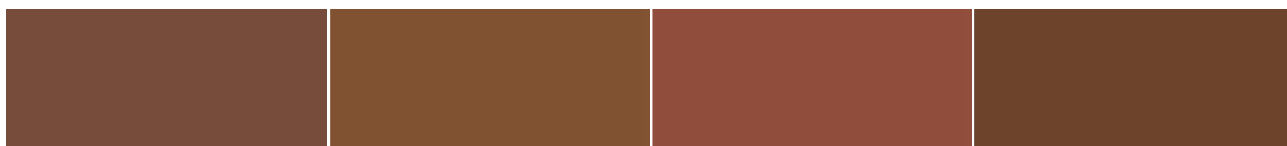


RAL 7043
Dopravná sivá B

RAL 7044
Hodvábna sivá

RAL 8000
Zelenohnedá

RAL 8001
Okrová hnedá



RAL 8002
Signálna hnedá

RAL 8003
Antuková hnedá

RAL 8004
Medená hnedá

RAL 8007
Žltohnedá svetlá



RAL 8008
Olivová hnedá

RAL 8011
Oriešková hnedá

RAL 8012
Červenohnedá

RAL 8014
Sépiová hnedá

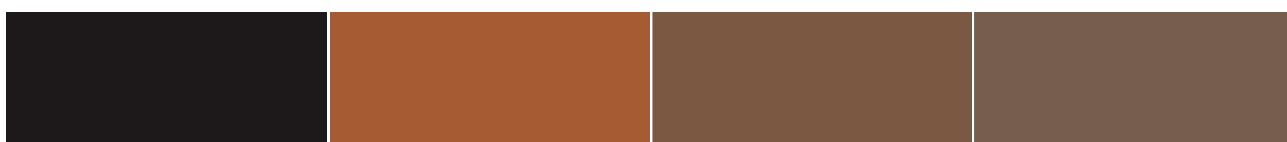


RAL 8015
Gaštanová hnedá

RAL 8016
Mahagónová hnedá

RAL 8017
Čokoládová hnedá

RAL 8019
Šedohnedá



RAL 8022
Čiernohnedá

RAL 8023
Oranžovohnedá

RAL 8024
Běžovohnedá

RAL 8025
Svetlohnedá



RAL 8028
Zeminová hnedá

RAL 9001
Krémová

RAL 9002
Šedobiela

RAL 9003
Signálna biela



RAL 9004
Signálna čierna

RAL 9005
Čierna

RAL 9010
Biela

RAL 9011
Grafitová čierna



RAL 9016
Dopravná biela

RAL 9017
Dopravná čierna

RAL 9018
Papirusová biela